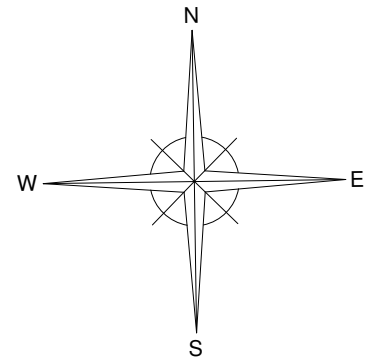
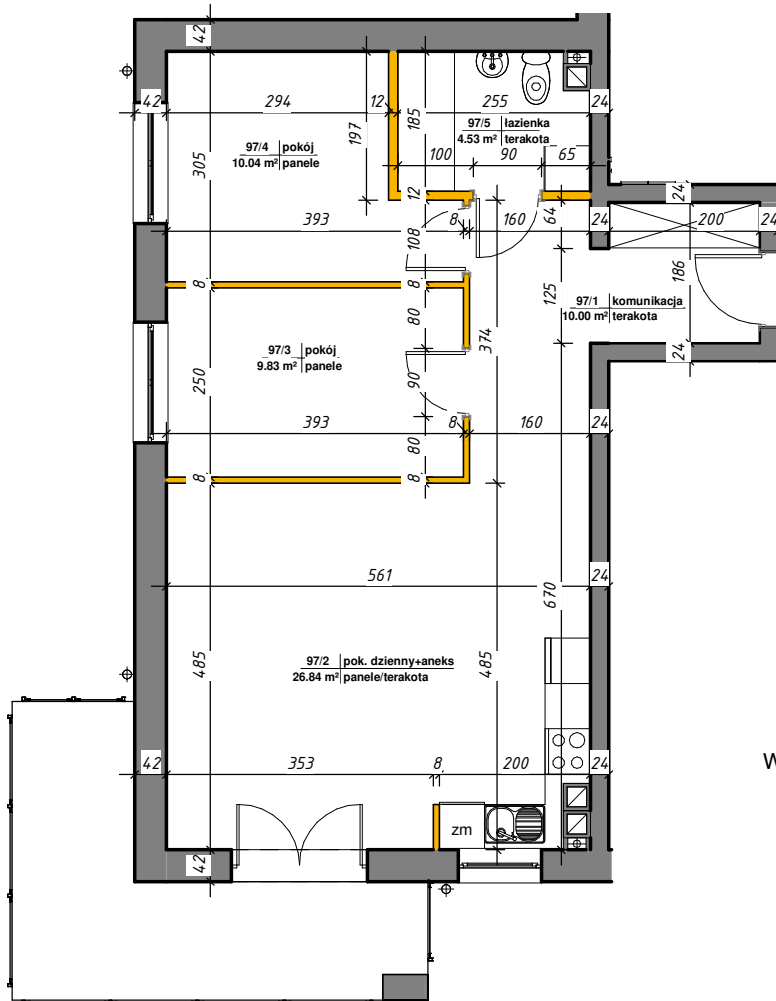




# WINCENEGO

## Mieszkania w centrum

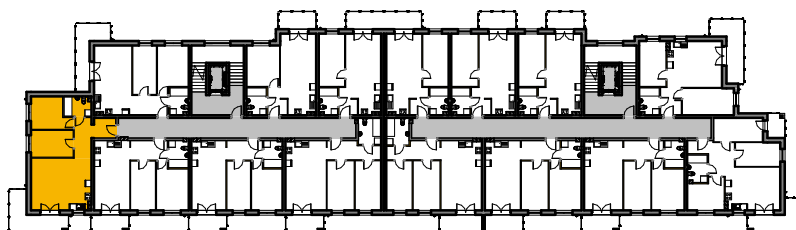


 ścianki działowe nadające się do demontażu

M-97

|              |                    |                      |                 |
|--------------|--------------------|----------------------|-----------------|
| 97/1         | komunikacja        | 10.00 m <sup>2</sup> | terakota        |
| 97/2         | pok. dzienny+aneks | 26.84 m <sup>2</sup> | panele/terakota |
| 97/3         | pokój              | 9.83 m <sup>2</sup>  | panele          |
| 97/4         | pokój              | 10.04 m <sup>2</sup> | panele          |
| 97/5         | łazienka           | 4.53 m <sup>2</sup>  | terakota        |
| Suma ogólna: |                    | 61.24 m <sup>2</sup> |                 |

### LOKALIZACJA MIESZKANIA



NR MIESZKANIA: 97  
KONDYGNACJA: V PIĘTRO

**karta ma charakter informacyjny, pokazano przykładową aranżację  
ostateczna powierzchnia mieszkania może nieznacznie ulec zmianie po realizacji**