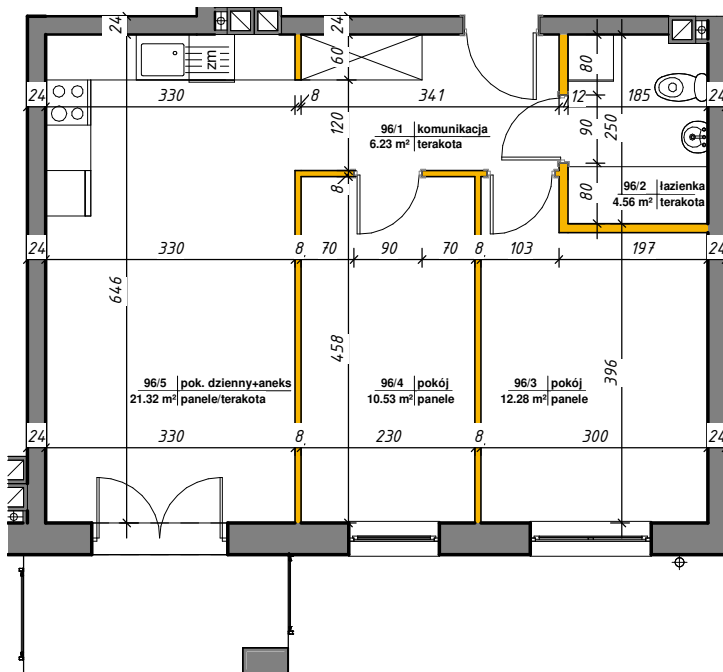




WINCENTEGO

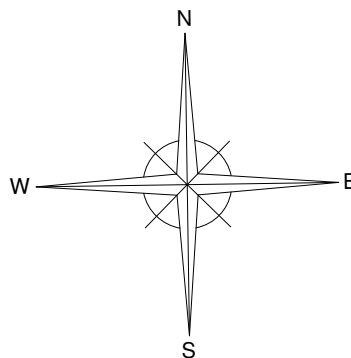
Mieszkania w centrum



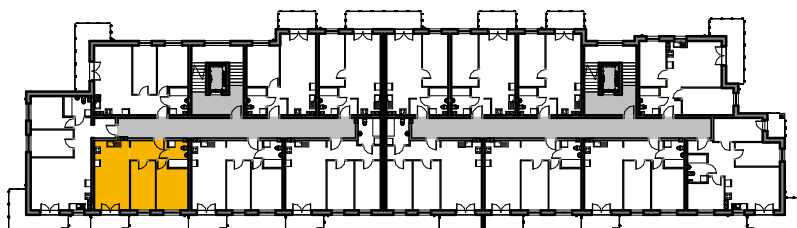
 ścianki działowe nadające się do demontażu

M-96

96/1	komunikacja	6.23 m ²	terakota
96/2	łazienka	4.56 m ²	terakota
96/3	pokój	12.28 m ²	panele
96/4	pokój	10.53 m ²	panele
96/5	pok. dzienny+aneks	21.32 m ²	panele/terakota
Suma ogólna:		54.92 m ²	



LOKALIZACJA MIESZKANIA



NR MIESZKANIA: 96
KONDYGNACJA: V PIĘTRO

**karta ma charakter informacyjny, pokazano przykładową aranżację
ostateczna powierzchnia mieszkania może nieznacznie ulec zmianie po realizacji**