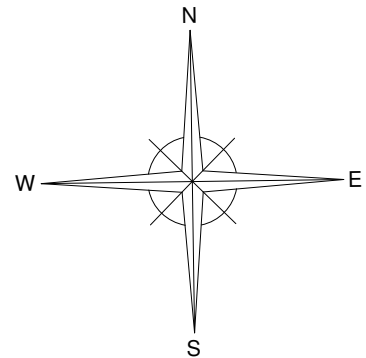
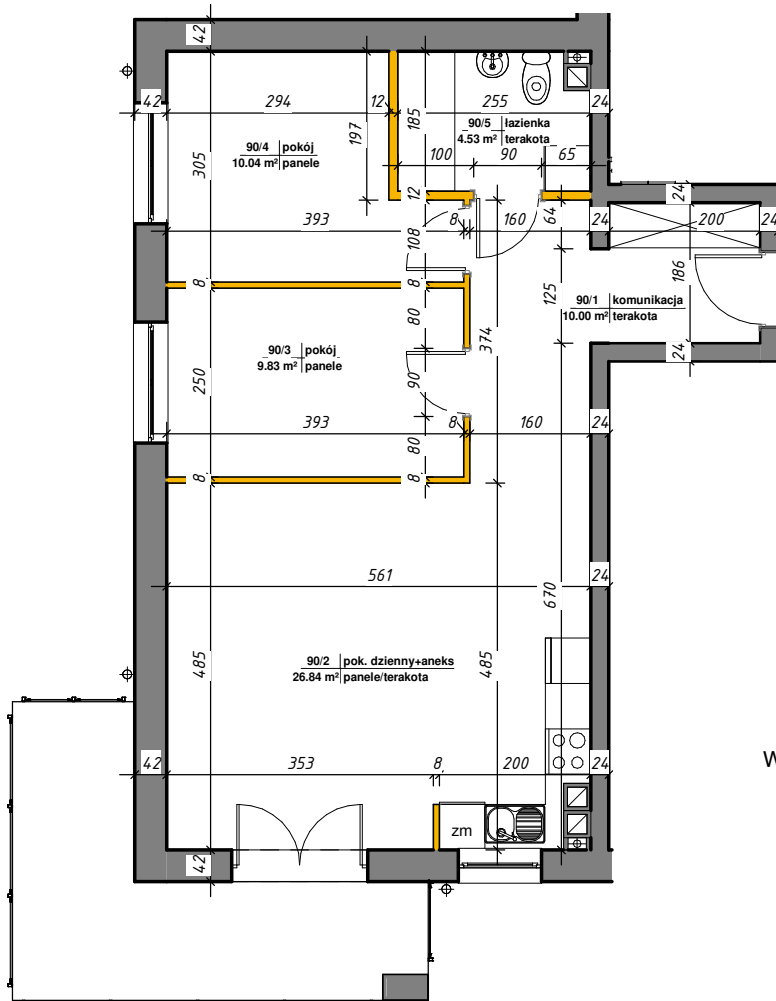




WINCENEGO

Mieszkania w centrum

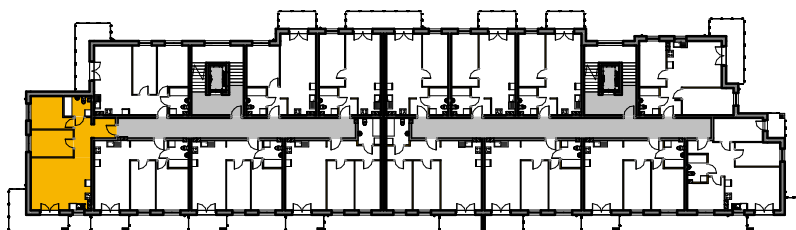


 ścianki działowe nadające się do demontażu

M-90

| | | | |
|--------------|--------------------|----------------------|-----------------|
| 90/1 | komunikacja | 10.00 m ² | terakota |
| 90/2 | pok. dzienny+aneks | 26.84 m ² | panele/terakota |
| 90/3 | pokój | 9.83 m ² | panele |
| 90/4 | pokój | 10.04 m ² | panele |
| 90/5 | łazienka | 4.53 m ² | terakota |
| Suma ogólna: | | 61.24 m ² | |

LOKALIZACJA MIESZKANIA



NR MIESZKANIA: 90
KONDYGNACJA: IV PIĘTRO

**karta ma charakter informacyjny, pokazano przykładową aranżację
ostateczna powierzchnia mieszkania może nieznacznie ulec zmianie po realizacji**