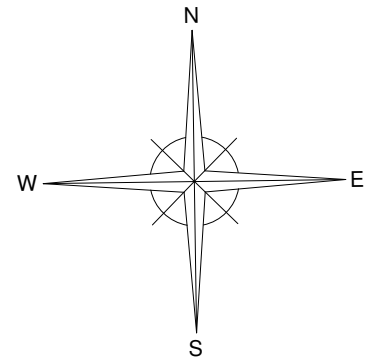
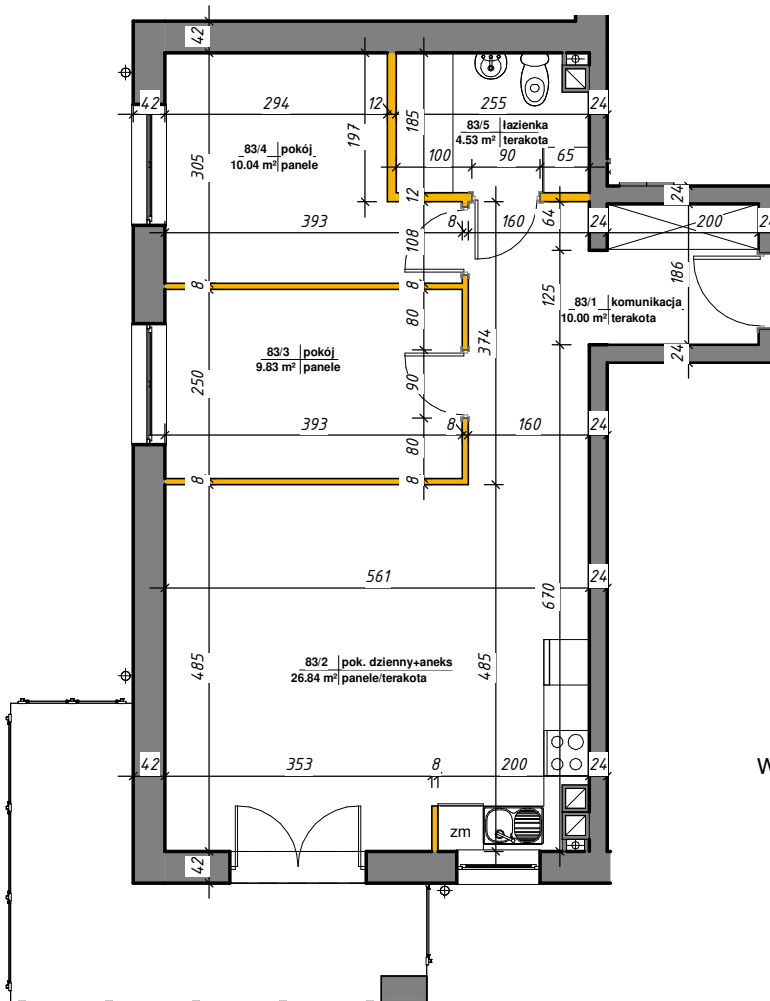




WINCENEGO

Mieszkania w centrum

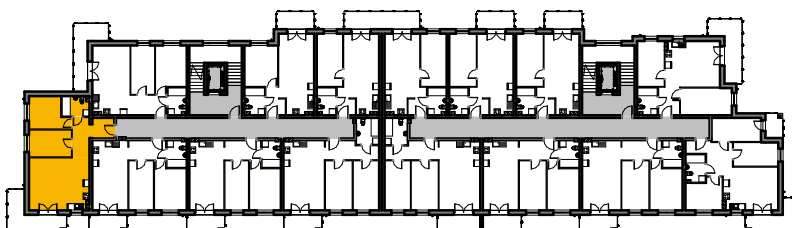


 ścianki działowe nadające się do demontażu

M-83

83/1	komunikacja	10.00 m ²	terakota
83/2	pok. dzienny+aneks	26.84 m ²	panele/terakota
83/3	pokój	9.83 m ²	panele
83/4	pokój	10.04 m ²	panele
83/5	łazienka	4.53 m ²	terakota
Suma ogólna:		61.24 m ²	

LOKALIZACJA MIESZKANIA



NR MIESZKANIA: 83
KONDYGNACJA: III PIĘTRO

**karta ma charakter informacyjny, pokazano przykładową aranżację
ostateczna powierzchnia mieszkania może nieznacznie ulec zmianie po realizacji**