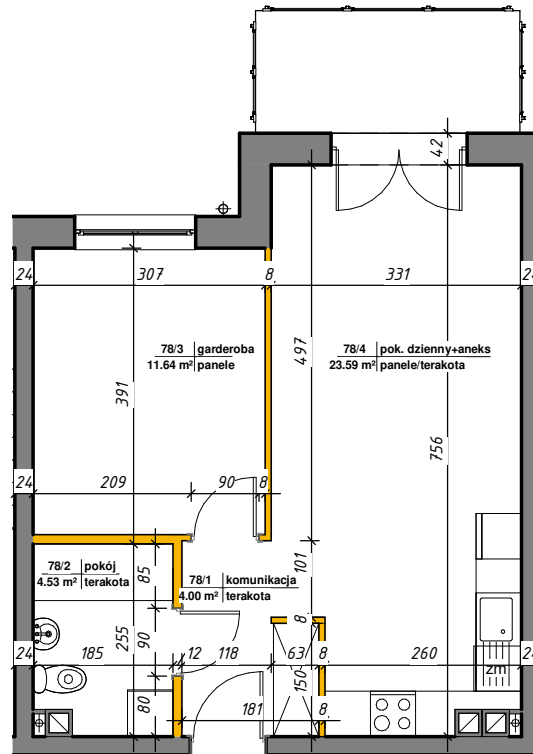




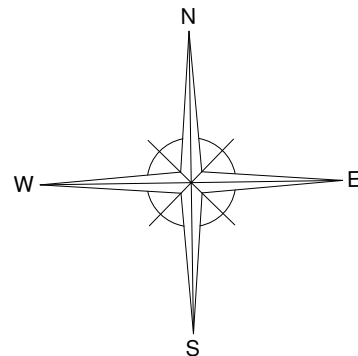
WINCENEGO

Mieszkania w centrum

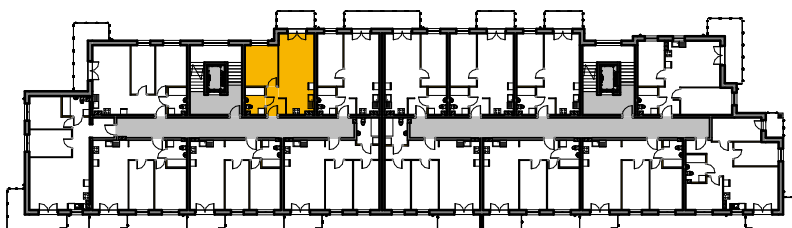


 ściany działowe nadające się do demontażu

M-78			
78/1	komunikacja	4.00 m ²	terakota
78/2	pokój	4.53 m ²	terakota
78/3	garderoba	11.64 m ²	panele
78/4	pok. dzienny+aneks	23.59 m ²	panele/terakota
Suma ogólna:		43.76 m ²	



LOKALIZACJA MIESZKANIA



NR MIESZKANIA: 78
KONDYGNACJA: III PIĘTRO

**karta ma charakter informacyjny, pokazano przykładową aranżację
ostateczna powierzchnia mieszkania może nieznacznie ulec zmianie po realizacji**