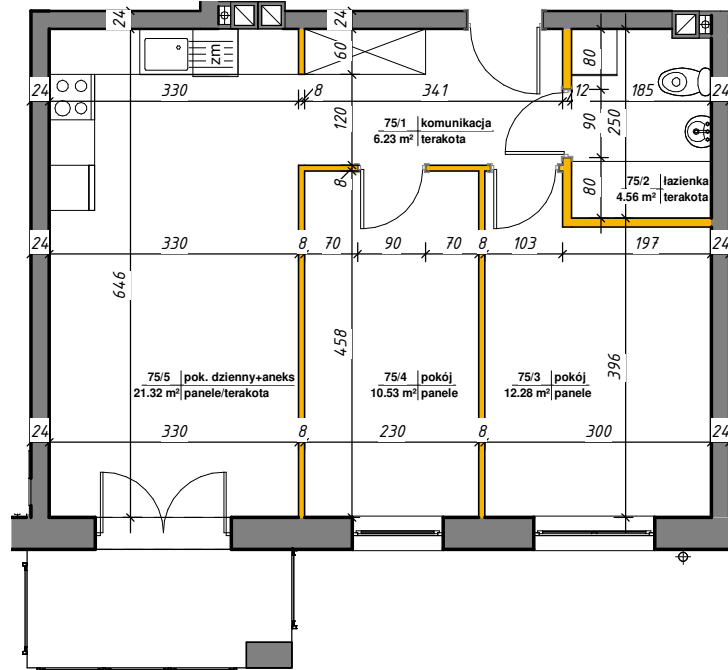




# WINCENTEGO

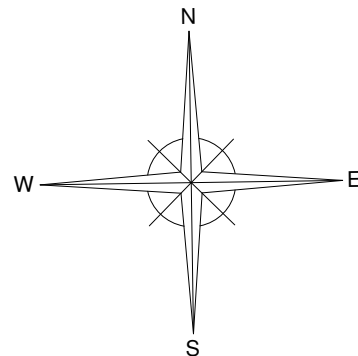
## Mieszkania w centrum



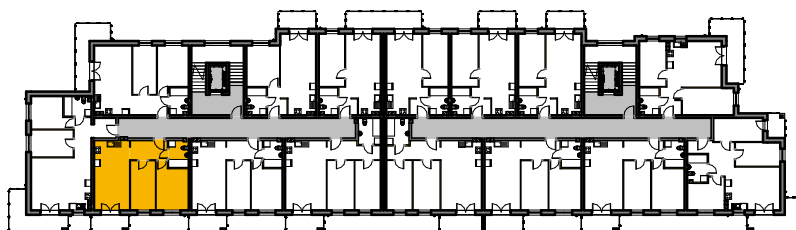
 ścianki działowe nadające się do demontażu

M-75

75/1	komunikacja	6.23 m <sup>2</sup>	terakota
75/2	łazienka	4.56 m <sup>2</sup>	terakota
75/3	pokój	12.28 m <sup>2</sup>	panele
75/4	pokój	10.53 m <sup>2</sup>	panele
75/5	pok. dzienny+aneks	21.32 m <sup>2</sup>	panele/terakota
Suma ogólna:		54.92 m <sup>2</sup>	



### LOKALIZACJA MIESZKANIA



NR MIESZKANIA: 75  
KONDYGNACJA: II PIĘTRO

**karta ma charakter informacyjny, pokazano przykładową aranżację  
ostateczna powierzchnia mieszkania może nieznacznie ulec zmianie po realizacji**