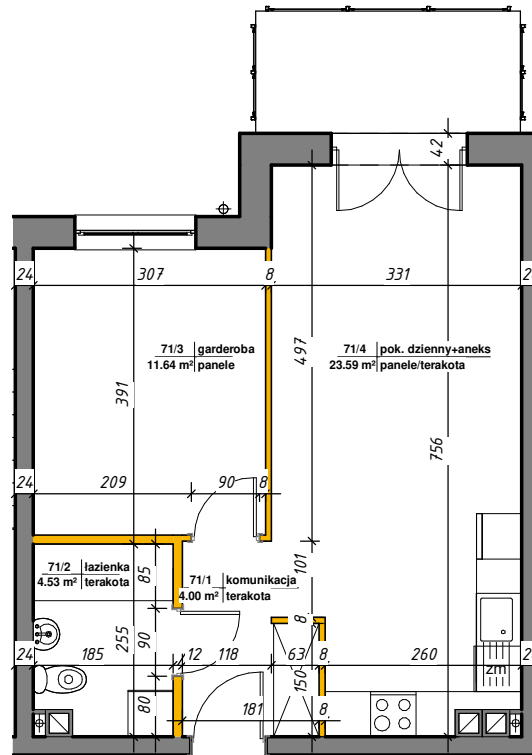




# WINCENTEGO

## Mieszkania w centrum

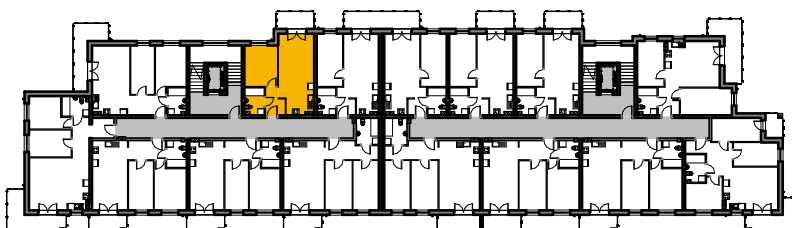


 ścianki działowe nadające się do demontażu

M-71			
71/1	komunikacja	4.00 m <sup>2</sup>	terakota
71/2	łazienka	4.53 m <sup>2</sup>	terakota
71/3	garderoba	11.64 m <sup>2</sup>	panele
71/4	pok. dzienny+aneks	23.59 m <sup>2</sup>	panele/terakota
Suma ogólna:		43.76 m <sup>2</sup>	



### LOKALIZACJA MIESZKANIA



NR MIESZKANIA: 71  
KONDYGNACJA: II PIĘTRO

**karta ma charakter informacyjny, pokazano przykładową aranżację  
ostateczna powierzchnia mieszkania może nieznacznie ulec zmianie po realizacji**