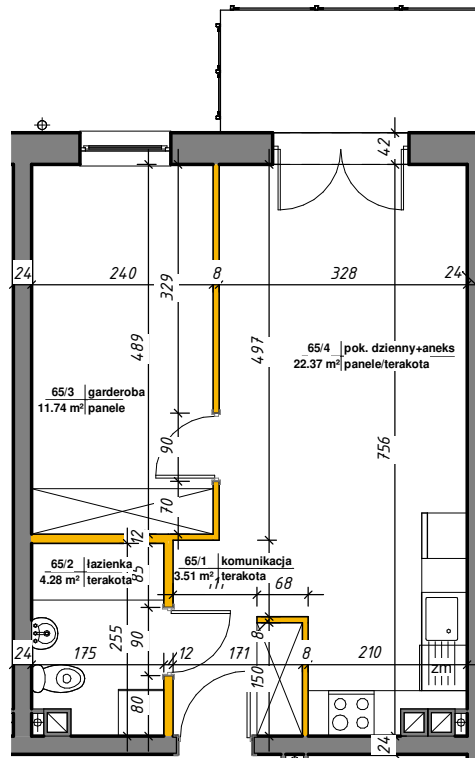





# WINCENEGO

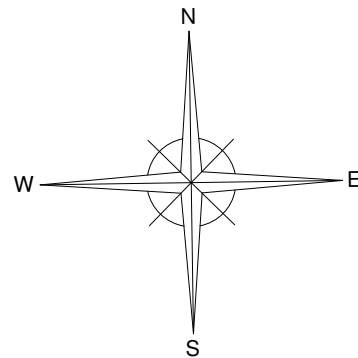
Mieszkania w centrum



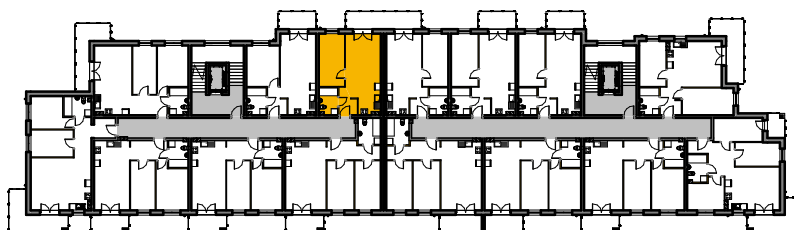
 ścianki działowe nadające się do demontażu

M-65

65/1	komunikacja	3.51 m <sup>2</sup>	terakota
65/2	łazienka	4.28 m <sup>2</sup>	terakota
65/3	garderoba	11.74 m <sup>2</sup>	panele
65/4	pok. dzienny+aneks	22.37 m <sup>2</sup>	panele/terakota
Suma ogólna:		41.90 m <sup>2</sup>	



## LOKALIZACJA MIESZKANIA



NR MIESZKANIA: 65  
KONDYGNACJA: I PIĘTRO

**karta ma charakter informacyjny, pokazano przykładową aranżację  
ostateczna powierzchnia mieszkania może nieznacznie ulec zmianie po realizacji**