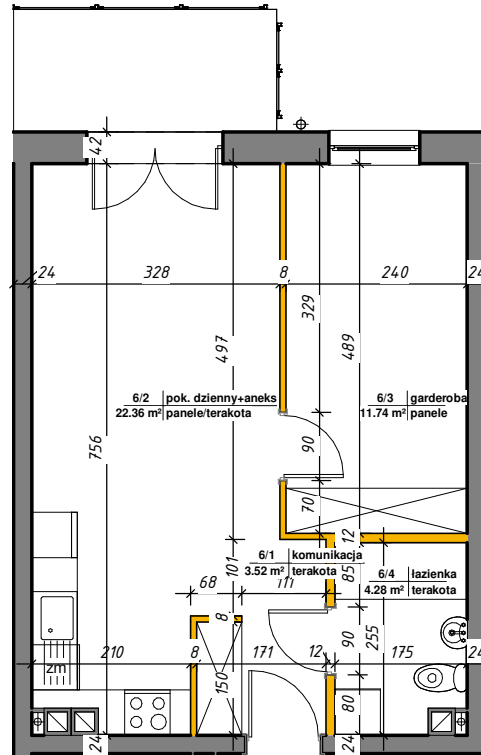




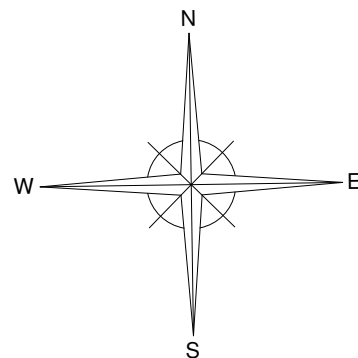
# WINCENTEGO

## Mieszkania w centrum

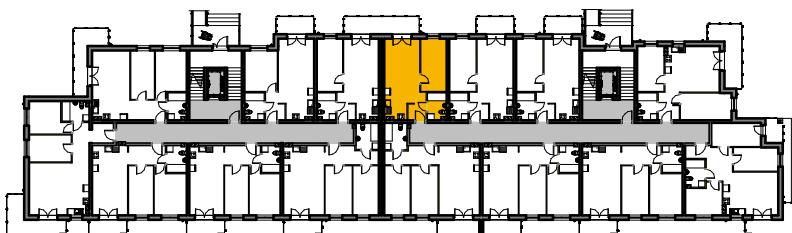


 ścianki działowe nadające się do demontażu

M-6			
6/1	komunikacja	3.52 m <sup>2</sup>	terakota
6/2	pok. dzienny+aneks	22.36 m <sup>2</sup>	panele/terakota
6/3	garderoba	11.74 m <sup>2</sup>	panele
6/4	łazienka	4.28 m <sup>2</sup>	terakota
Suma ogólna:		41.90 m <sup>2</sup>	



### LOKALIZACJA MIESZKANIA



NR MIESZKANIA: 6  
KONDYGNACJA: PARTER

**karta ma charakter informacyjny, pokazano przykładową aranżację  
ostateczna powierzchnia mieszkania może nieznacznie ulec zmianie po realizacji**