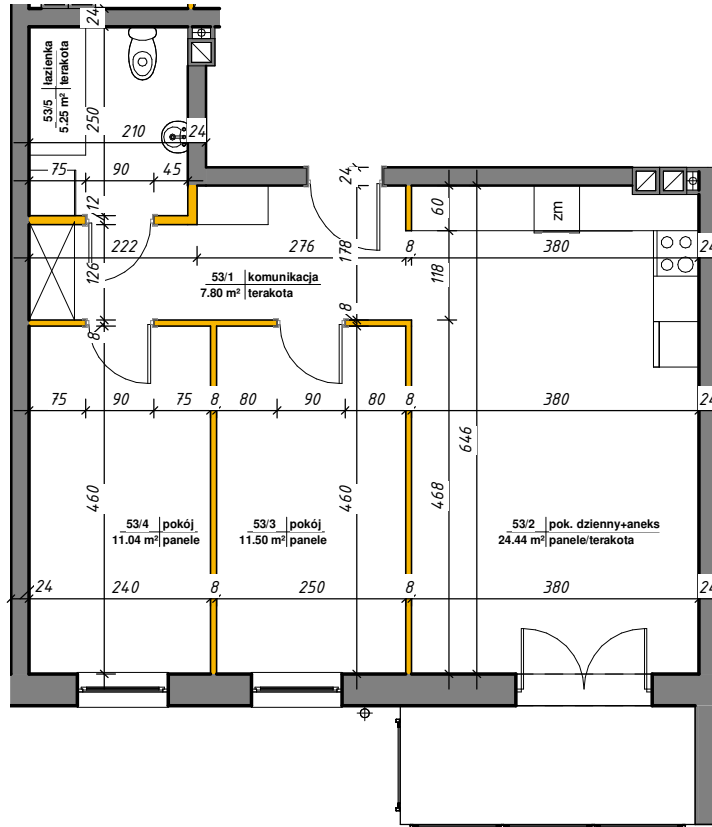





WINCENEGO

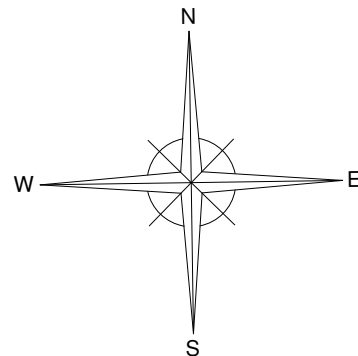
Mieszkania w centrum



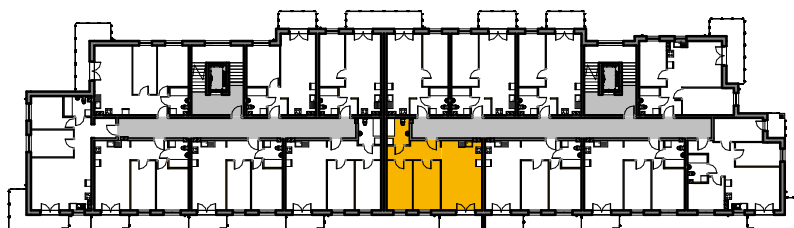
 ścianki działowe nadające się do demontażu

M-53

53/1	komunikacja	7.80 m ²	terakota
53/2	pok. dzienny+aneks	24.44 m ²	panele/terakota
53/3	pokój	11.50 m ²	panele
53/4	pokój	11.04 m ²	panele
53/5	łazienka	5.25 m ²	terakota
Suma ogólna:		60.03 m ²	



LOKALIZACJA MIESZKANIA



NR MIESZKANIA: 53
KONDYGNACJA: VI PIĘTRO

**karta ma charakter informacyjny, pokazano przykładową aranżację
ostateczna powierzchnia mieszkania może nieznacznie ulec zmianie po realizacji**