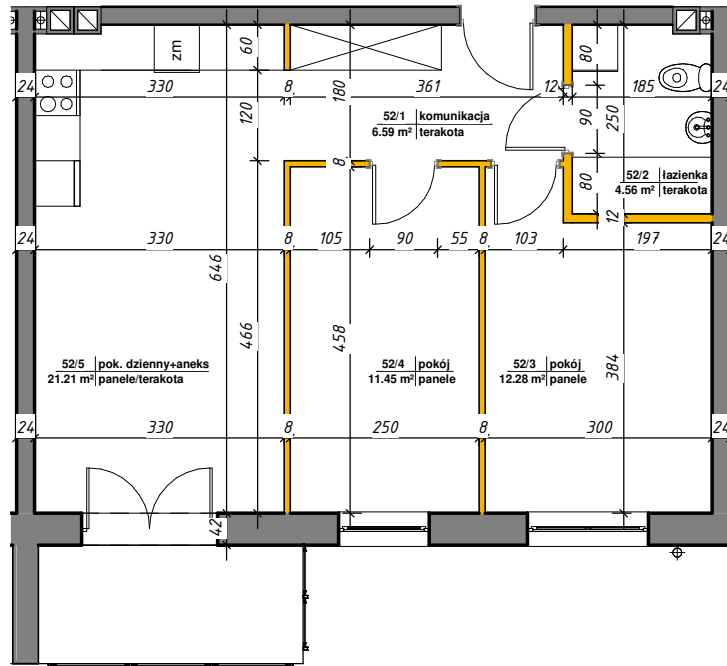




# WINCENTEGO

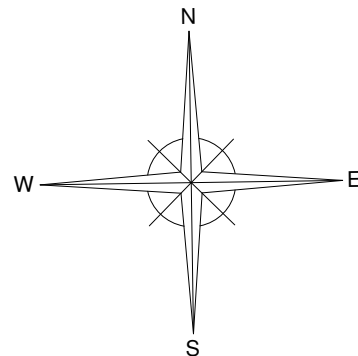
## Mieszkania w centrum



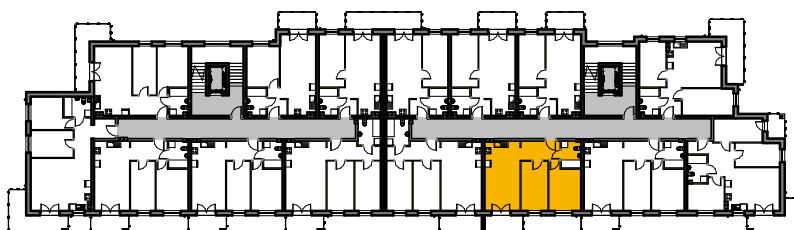
 ścianki działowe nadające się do demontażu

M-52

52/1	komunikacja	6.59 m <sup>2</sup>	terakota
52/2	łazienka	4.56 m <sup>2</sup>	terakota
52/3	pokój	12.28 m <sup>2</sup>	panele
52/4	pokój	11.45 m <sup>2</sup>	panele
52/5	pok. dzienny+aneks	21.21 m <sup>2</sup>	panele/terakota
Suma ogólna:		56.09 m <sup>2</sup>	



### LOKALIZACJA MIESZKANIA



NR MIESZKANIA: 52  
KONDYGNACJA: VI PIĘTRO

**karta ma charakter informacyjny, pokazano przykładową aranżację  
ostateczna powierzchnia mieszkania może nieznacznie ulec zmianie po realizacji**