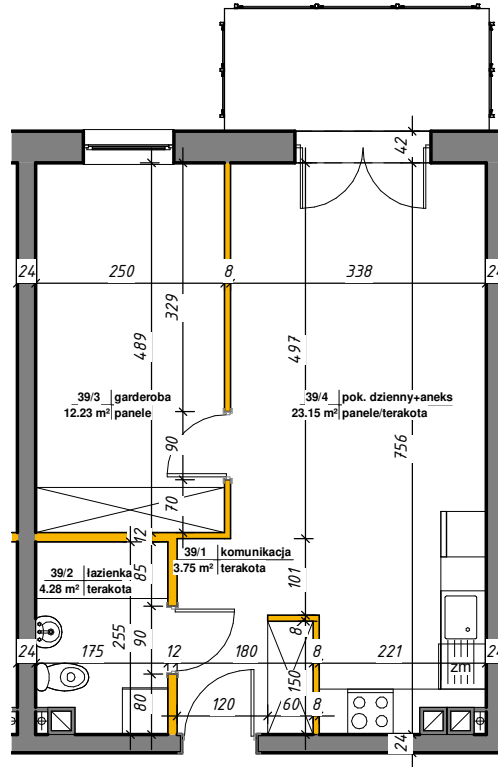




WINCENEGO

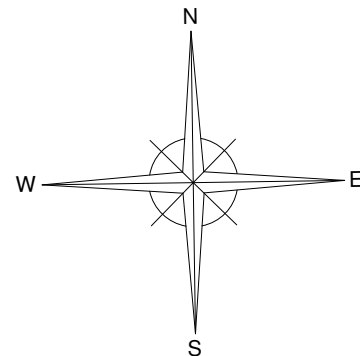
Mieszkania w centrum



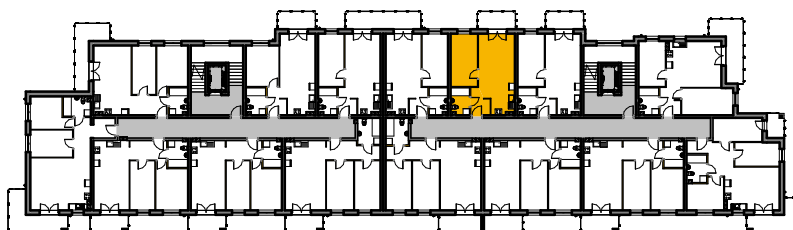
 ścianki działowe nadające się do demontażu

M-39

39/1	komunikacja	3.75 m ²	terakota
39/2	łazienka	4.28 m ²	terakota
39/3	garderoba	12.23 m ²	panele
39/4	pok. dzienny+aneks	23.15 m ²	panele/terakota
Suma ogólna:		43.41 m ²	



LOKALIZACJA MIESZKANIA



NR MIESZKANIA: 39
KONDYGNACJA: IV PIĘTRO

**karta ma charakter informacyjny, pokazano przykładową aranżację
ostateczna powierzchnia mieszkania może nieznacznie ulec zmianie po realizacji**