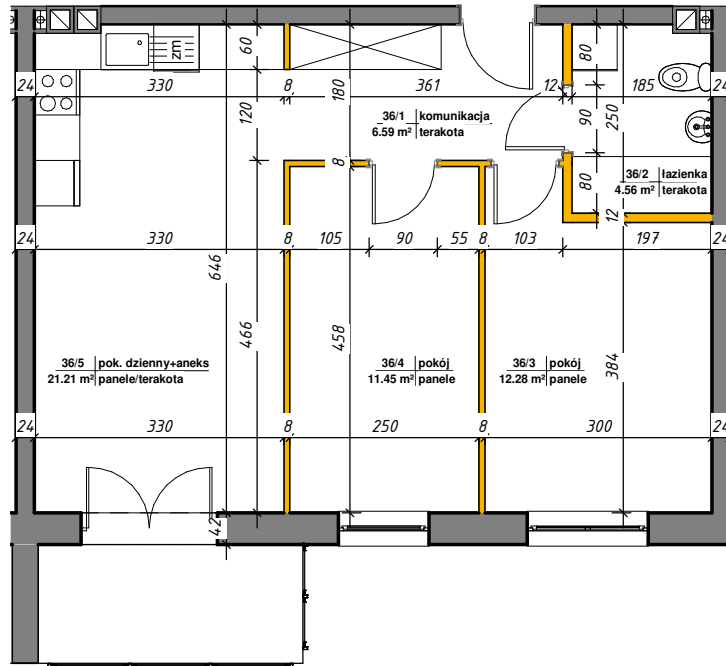




WINCENTEGO

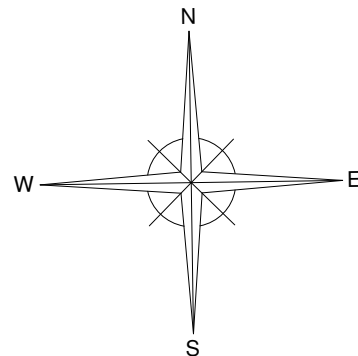
Mieszkania w centrum



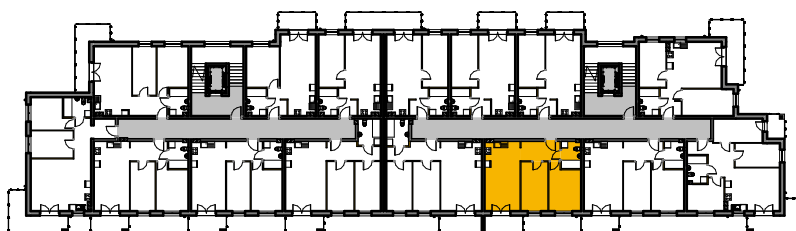
 ścianki działowe nadające się do demontażu

M-36

36/1	komunikacja	6.59 m ²	terakota
36/2	łazienka	4.56 m ²	terakota
36/3	pokój	12.28 m ²	panele
36/4	pokój	11.45 m ²	panele
36/5	pok. dzienny+aneks	21.21 m ²	panele/terakota
Suma ogólna:		56.09 m ²	



LOKALIZACJA MIESZKANIA



NR MIESZKANIA: 36
KONDYGNACJA: IV PIĘTRO

**karta ma charakter informacyjny, pokazano przykładową aranżację
ostateczna powierzchnia mieszkania może nieznacznie ulec zmianie po realizacji**