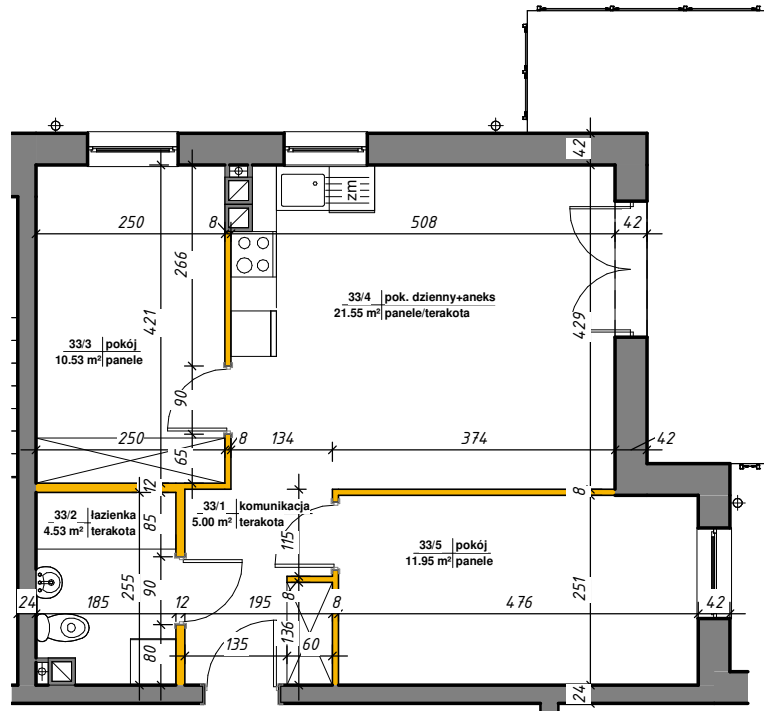





WINCENTEGO

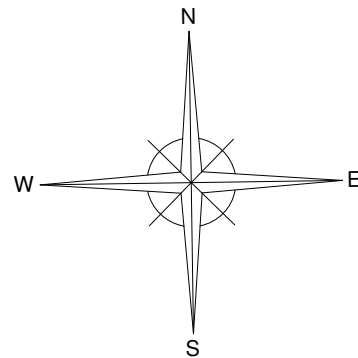
Mieszkania w centrum



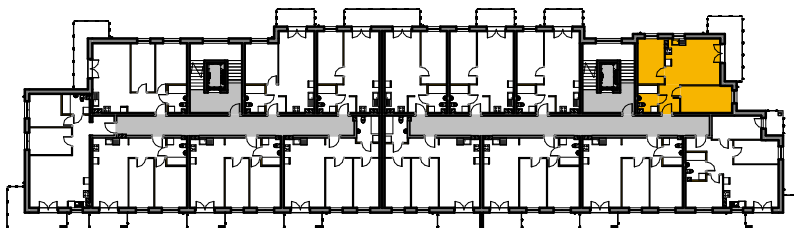
 ścianki działowe nadające się do demontażu

M-33

33/1	komunikacja	5.00 m ²	terakota
33/2	łazienka	4.53 m ²	terakota
33/3	pokój	10.53 m ²	panele
33/4	pok. dzienny+aneks	21.55 m ²	panele/terakota
33/5	pokój	11.95 m ²	panele
Suma ogólna:		53.56 m ²	



LOKALIZACJA MIESZKANIA



NR MIESZKANIA: 33
KONDYGNACJA: IV PIĘTRO

**karta ma charakter informacyjny, pokazano przykładową aranżację
ostateczna powierzchnia mieszkania może nieznacznie ulec zmianie po realizacji**