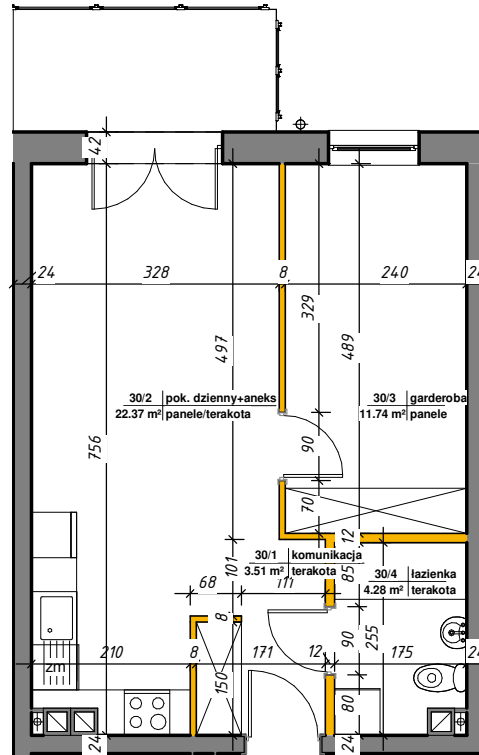




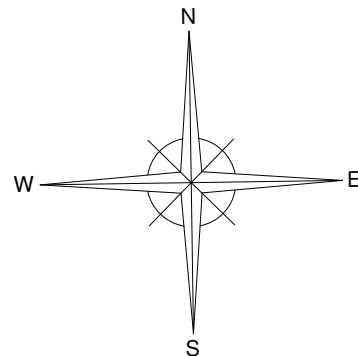
WINCENEGO

Mieszkania w centrum

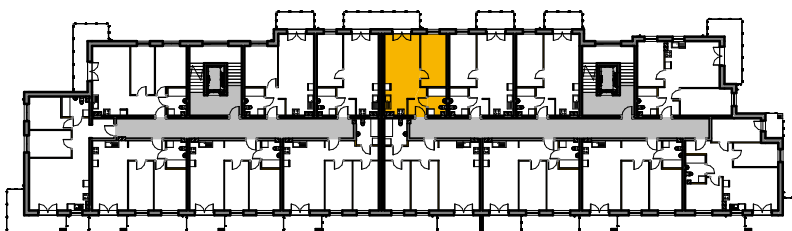


 ścianki działowe nadające się do demontażu

M-30			
30/1	komunikacja	3.51 m ²	terakota
30/2	pok. dzienny+aneks	22.37 m ²	panele/terakota
30/3	garderoba	11.74 m ²	panele
30/4	łazienka	4.28 m ²	terakota
Suma ogólna:		41.90 m ²	



LOKALIZACJA MIESZKANIA



NR MIESZKANIA: 30
KONDYGNACJA: III PIĘTRO

**karta ma charakter informacyjny, pokazano przykładową aranżację
ostateczna powierzchnia mieszkania może nieznacznie ulec zmianie po realizacji**