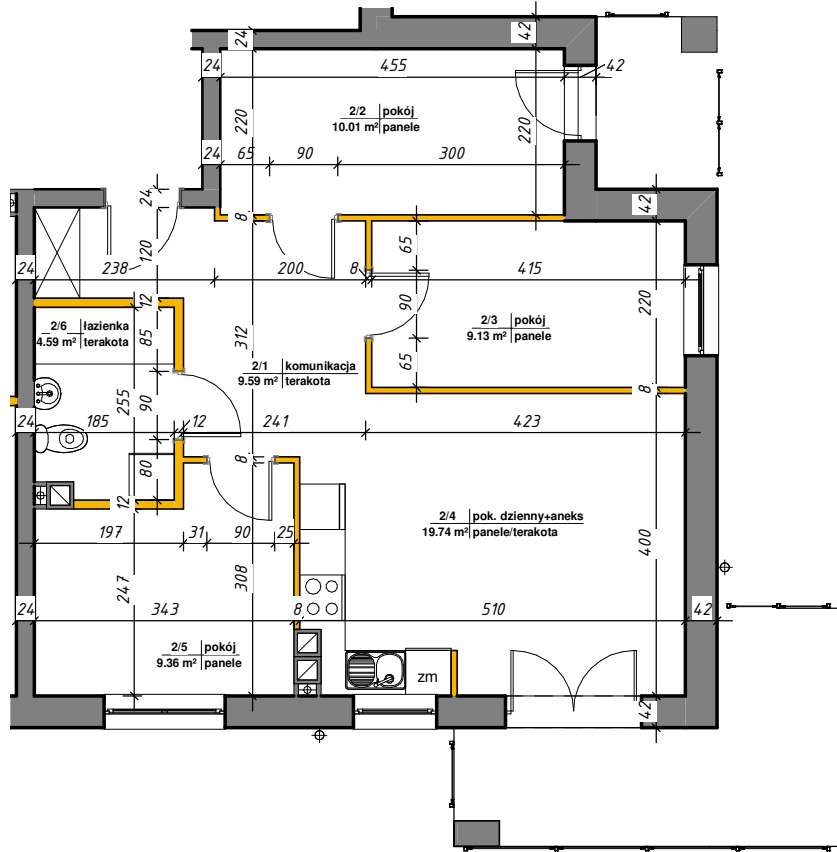




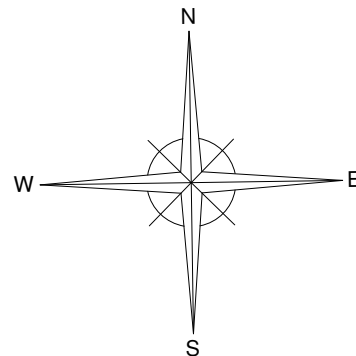
# WINCENEGO

Mieszkania w centrum

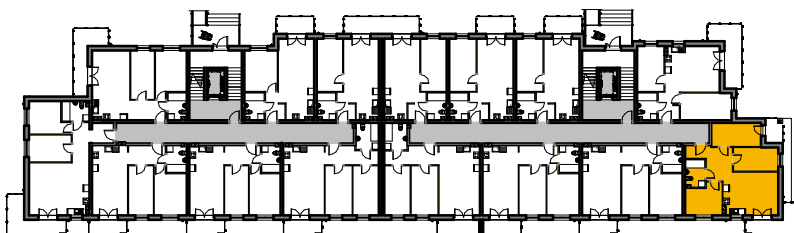


 ścianki działowe nadające się do demontażu

M-2	komunikacja	9.59 m <sup>2</sup>	terakota
2/2	pokój	10.01 m <sup>2</sup>	panele
2/3	pokój	9.13 m <sup>2</sup>	panele
2/4	pok. dzienny+aneks	19.74 m <sup>2</sup>	panele/terakota
2/5	pokój	9.36 m <sup>2</sup>	panele
2/6	łazienka	4.59 m <sup>2</sup>	terakota
Suma ogólna:		62.42 m <sup>2</sup>	



## LOKALIZACJA MIESZKANIA



NR MIESZKANIA: 2  
KONDYGNACJA: PARTER

**karta ma charakter informacyjny, pokazano przykładową aranżację  
ostateczna powierzchnia mieszkania może nieznacznie ulec zmianie po realizacji**