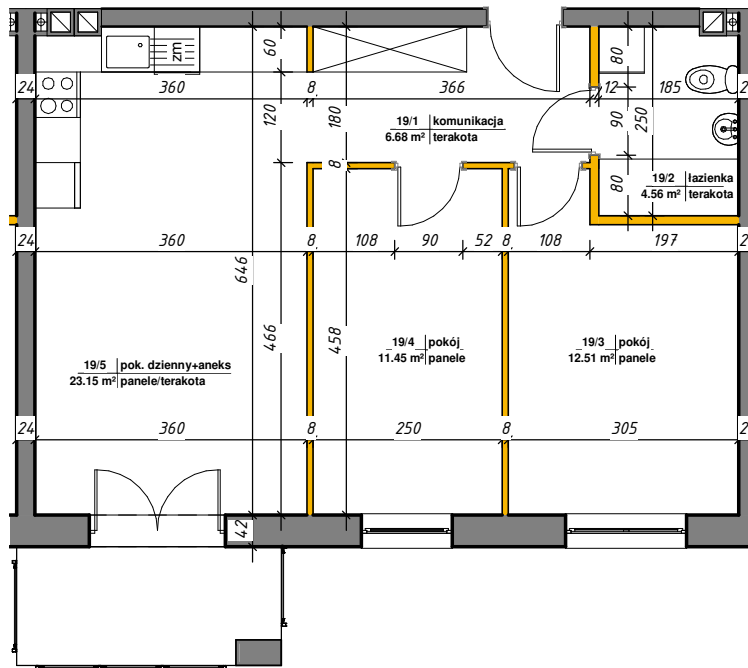




WINCENTEGO

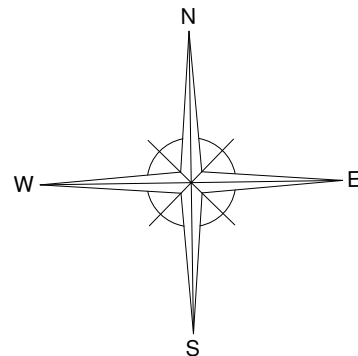
Mieszkania w centrum



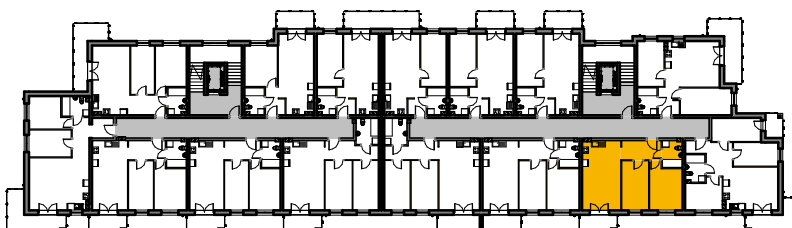
 ścianki działowe nadające się do demontażu

M-19

19/1	komunikacja	6.68 m ²	terakota
19/2	łazienka	4.56 m ²	terakota
19/3	pokój	12.51 m ²	panele
19/4	pokój	11.45 m ²	panele
19/5	pok. dzienny+aneks	23.15 m ²	panele/terakota
Suma ogólna:		58.35 m ²	



LOKALIZACJA MIESZKANIA



NR MIESZKANIA: 19
KONDYGNACJA: II PIĘTRO

**karta ma charakter informacyjny, pokazano przykładową aranżację
ostateczna powierzchnia mieszkania może nieznacznie ulec zmianie po realizacji**