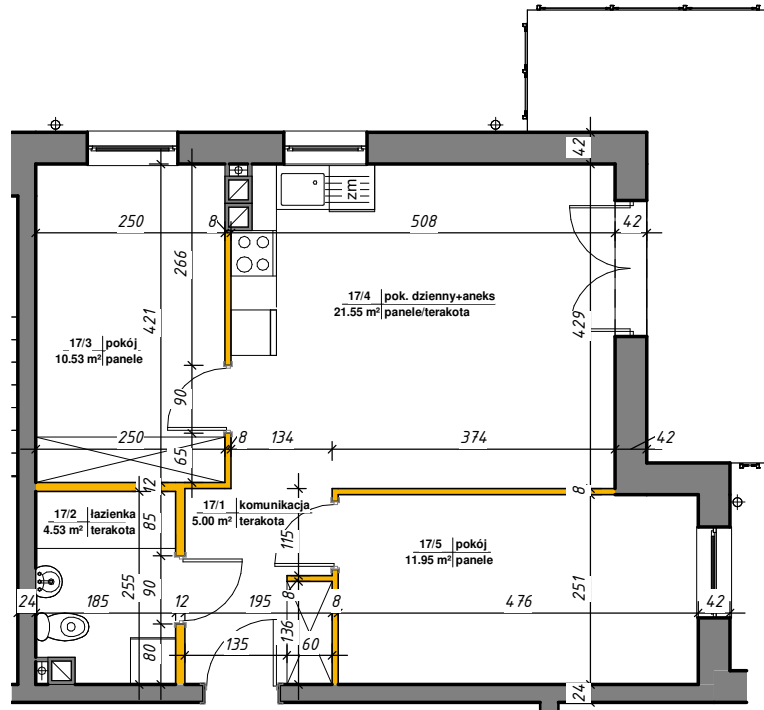




WINCENTEGO

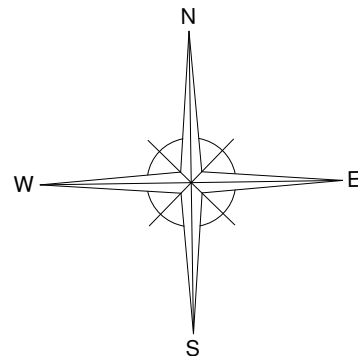
Mieszkania w centrum



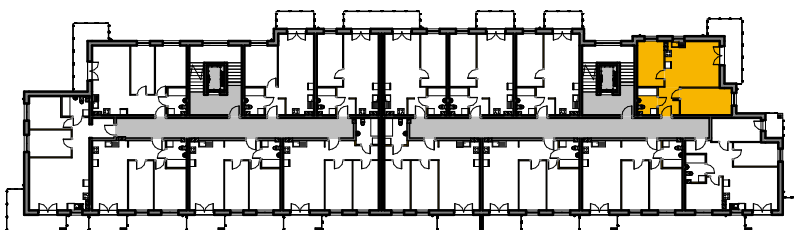
 ściany działowe nadające się do demontażu

M-17

17/1	komunikacja	5.00 m ²	terakota
17/2	łazienka	4.53 m ²	terakota
17/3	pokój	10.53 m ²	panele
17/4	pok. dzienny+aneks	21.55 m ²	panele/terakota
17/5	pokój	11.95 m ²	panele
Suma ogólna:		53.56 m ²	



LOKALIZACJA MIESZKANIA



NR MIESZKANIA: 17
KONDYGNACJA: II PIĘTRO

**karta ma charakter informacyjny, pokazano przykładową aranżację
ostateczna powierzchnia mieszkania może nieznacznie ulec zmianie po realizacji**