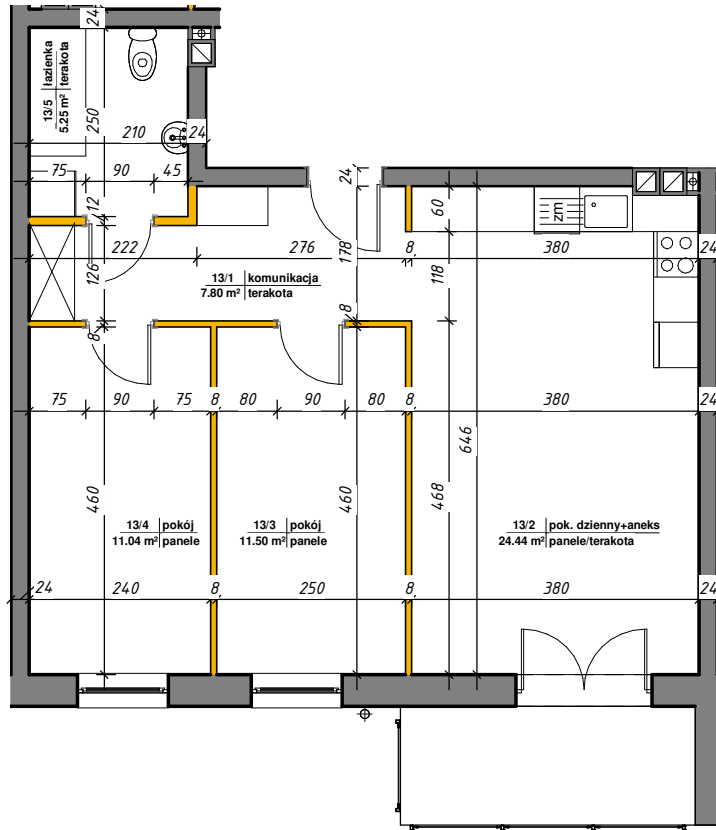




# WINCENEGO

Mieszkania w centrum



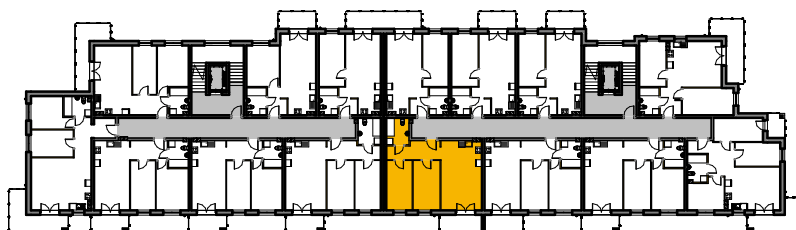
 ścianki działowe nadające się do demontażu

M-13

13/1	komunikacja	7.80 m <sup>2</sup>	terakota
13/2	pok. dzienny+aneks	24.44 m <sup>2</sup>	panele/terakota
13/3	pokój	11.50 m <sup>2</sup>	panele
13/4	pokój	11.04 m <sup>2</sup>	panele
13/5	łazienka	5.25 m <sup>2</sup>	terakota
Suma ogólna:		60.03 m <sup>2</sup>	



## LOKALIZACJA MIESZKANIA



NR MIESZKANIA: 13  
KONDYGNACJA: I PIĘTRO

**karta ma charakter informacyjny, pokazano przykładową aranżację  
ostateczna powierzchnia mieszkania może nieznacznie ulec zmianie po realizacji**