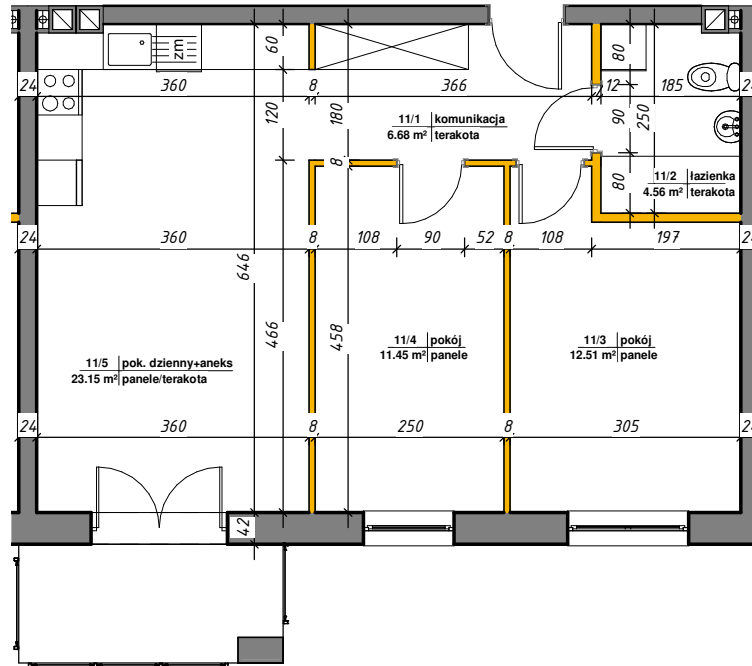




# WINCENEGO

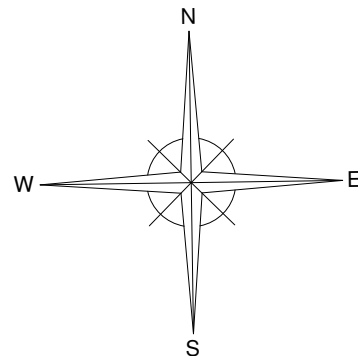
Mieszkania w centrum



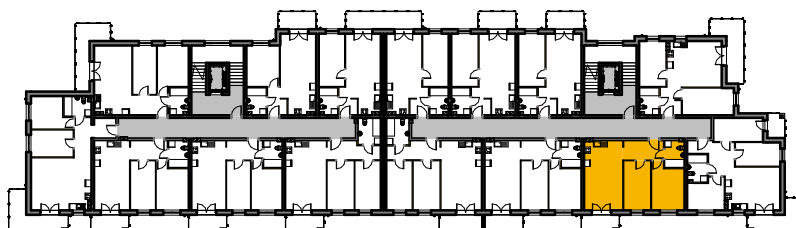
 ścianki działowe nadające się do demontażu

M-11

11/1	komunikacja	6.68 m <sup>2</sup>	terakota
11/2	łazienka	4.56 m <sup>2</sup>	terakota
11/3	pokój	12.51 m <sup>2</sup>	panele
11/4	pokój	11.45 m <sup>2</sup>	panele
11/5	pok. dzienny+aneks	23.15 m <sup>2</sup>	panele/terakota
Suma ogólna:		58.35 m <sup>2</sup>	



## LOKALIZACJA MIESZKANIA



NR MIESZKANIA: 11  
KONDYGNACJA: I PIĘTRO

**karta ma charakter informacyjny, pokazano przykładową aranżację  
ostateczna powierzchnia mieszkania może nieznacznie ulec zmianie po realizacji**