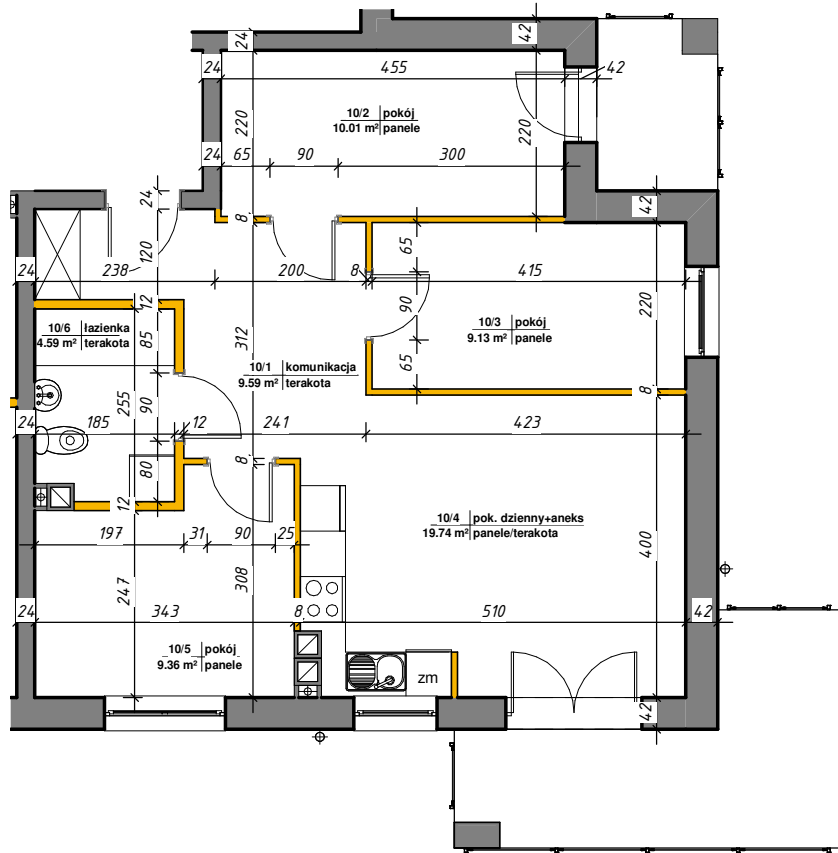





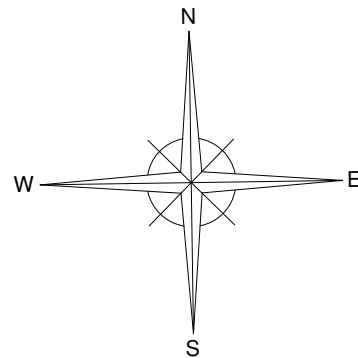
WINCENEGO

Mieszkania w centrum

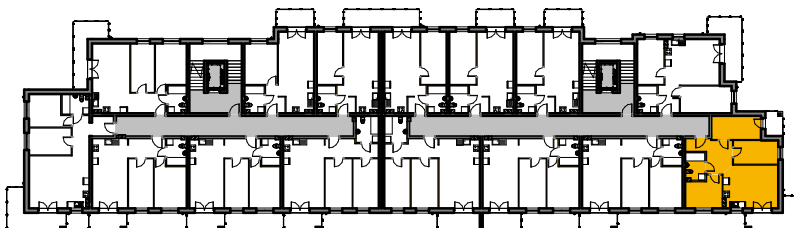


 ścianki działowe nadające się do demontażu

M-10			
10/1	komunikacja	9.59 m ²	terakota
10/2	pokój	10.01 m ²	panele
10/3	pokój	9.13 m ²	panele
10/4	pok. dzienny+aneks	19.74 m ²	panele/terakota
10/5	pokój	9.36 m ²	panele
10/6	łazienka	4.59 m ²	terakota
Suma ogólna:		62.42 m ²	



LOKALIZACJA MIESZKANIA



NR MIESZKANIA: 10
KONDYGNACJA: I PIĘTRO

**karta ma charakter informacyjny, pokazano przykładową aranżację
ostateczna powierzchnia mieszkania może nieznacznie ulec zmianie po realizacji**