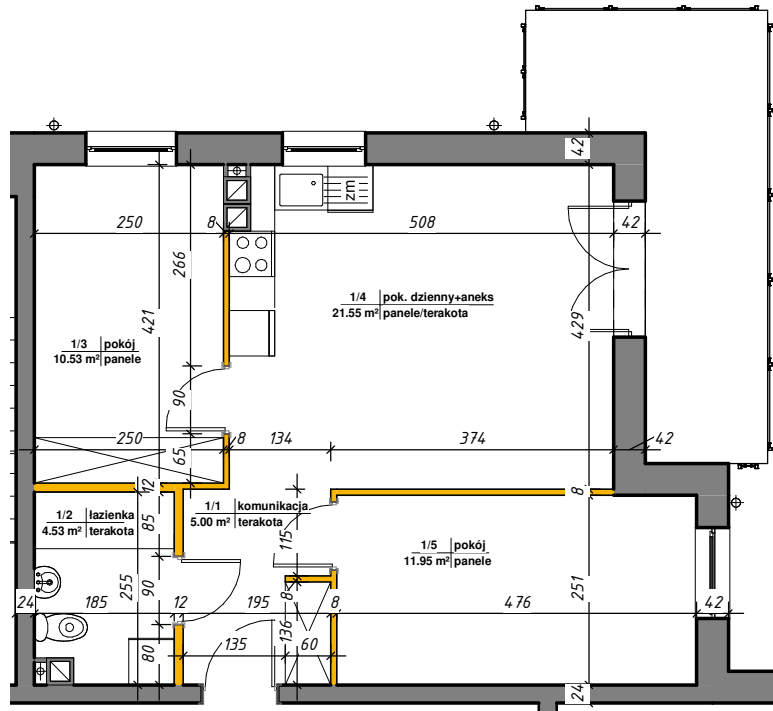





# WINCENEGO

Mieszkania w centrum



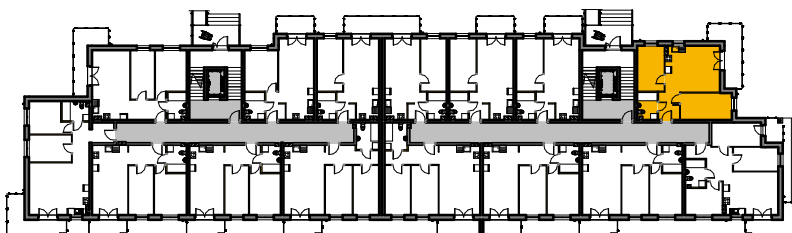
 ścianki działowe nadające się do demontażu

M-1

1/1	komunikacja	5.00 m <sup>2</sup>	terakota
1/2	łazienka	4.53 m <sup>2</sup>	terakota
1/3	pokój	10.53 m <sup>2</sup>	panele
1/4	pok. dzienny+aneks	21.55 m <sup>2</sup>	panele/terakota
1/5	pokój	11.95 m <sup>2</sup>	panele
Suma ogólna:		53.56 m <sup>2</sup>	



## LOKALIZACJA MIESZKANIA



NR MIESZKANIA: 1  
KONDYGNACJA: PARTER

**karta ma charakter informacyjny, pokazano przykładową aranżację  
ostateczna powierzchnia mieszkania może nieznacznie ulec zmianie po realizacji**